

# VELKÉ ROVNÉ

## TRI REKREAČNÉ CHATY

architektonická štúdiá | 04/2022 | OFFICE110 architekti



## Rekreačné chatky Veľké Rovné

Architektonická štúdia rieši umiestnenie troch objektov rekreačných chát v obci Veľké Rovné, okres Bytča. Parcela určené pre výstavbu č. 3632 leží na severne orientovanom svahu tesne pri hranici intravilánu obce a jej výmera je 1 854m<sup>2</sup>. Rozmery parcely sú cca 75x25m a chatky sú na nej zoradené v pozdĺžnom smere, ktorý je kolmý na existujúcu miestnu asfaltovú komunikáciu nachádzajúcu sa na východnom okraji parcely.

Potreby statickej dopravy pre všetky 3 objekty vrátane dočasných parkovacích miest pre návštevy budú riešené vonkajšími parkovacími miestami umiestnenými na odčlenenom páse pozemku šírky cca 8m popri miestnej komunikácii. Pre každý objekt rekreačnej chatky návrh počíta s dvomi odstavňými parkovacími miestami situovanými kolmo na komunikáciu a jedným návštevníckym miestom umiestneným na ploche medzi kolmými stojiskami a komunikáciou v pozdĺžnom smere. Prechod k chatkám je situovaný na okraji pásu pozemku popri komunikácii v jeho najvyššom mieste, kde je umiestnená dvojkridlová brána. Za ňou sa nachádza ďalšia spoločná časť pozemku umožňujúca primárne peší prechod k chatkám. Dĺžka prechodu je 13 až 38m. Vďaka svojej šírke 4m (3m vyrovnaného pásu) bude môcť sekundárne slúžiť aj pre potreby občasného prechodu zásobovacieho alebo záchranného vozidla.

Zvyšok parcely sa rozdelí na 3 pozemky veľkosti v priemere 495m<sup>2</sup> pre osadie objektov chatiek jedného typu, ktoré budú vzájomne mierne pootočené. Limitujúcim faktorom pre osadenie chatiek na od existujúcej komunikácie vzdialenejších pozemkoch je prítomnosť vzdušného vedenia VN, ktoré pretína parcelu v severo-južnom smere a spolu so svojím ochranným pásmom (6m od krajných vodičov) vymedzuje nezastaviteľný pás pozemku celkovej šírky až takmer 14m. Okrem chatiek na každom pozemku uvažujeme s osadením záhradného skladu zapusteného do svahu v mieste terénneho zlomu v spodnej časti parcely.

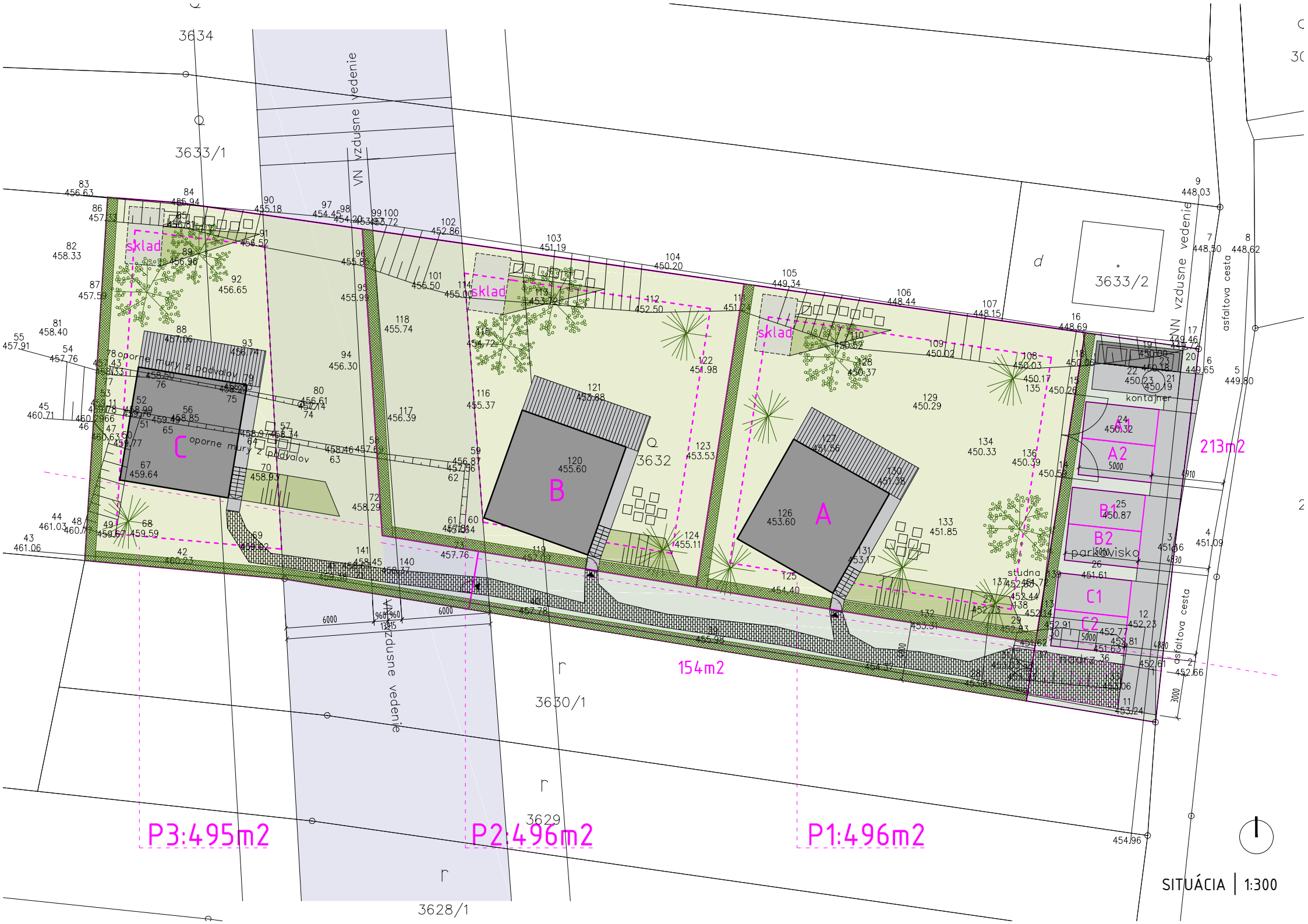
Chatky sú dvojpodlažné, nepodpivničené a majú takmer štvorcový pôdorys (7,50 x 7,80m) s vykonzolovanou terasou prízemí, ktorá sa vysúva nad svahovitý terén pozemku v smere výhľadu do doliny. Prízemie chatiek pozostáva z bočného vstupu a zádveria, príručného šatníku a WC pod schodami, kuchyne a spoločného priestoru jedálne a obývacej izby. Priamočiare schodisko na poschodie je v pôdoryse situované centrálné, oproti zasklenej stene obývačky. Pri schodisku budú umiestnené kachle, prípadne menší krb.

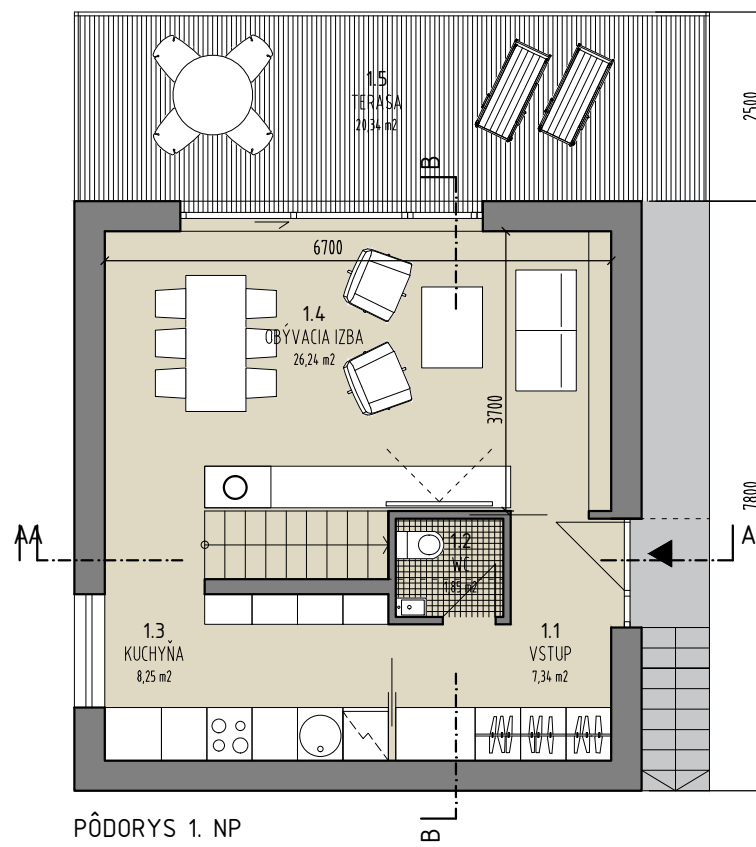
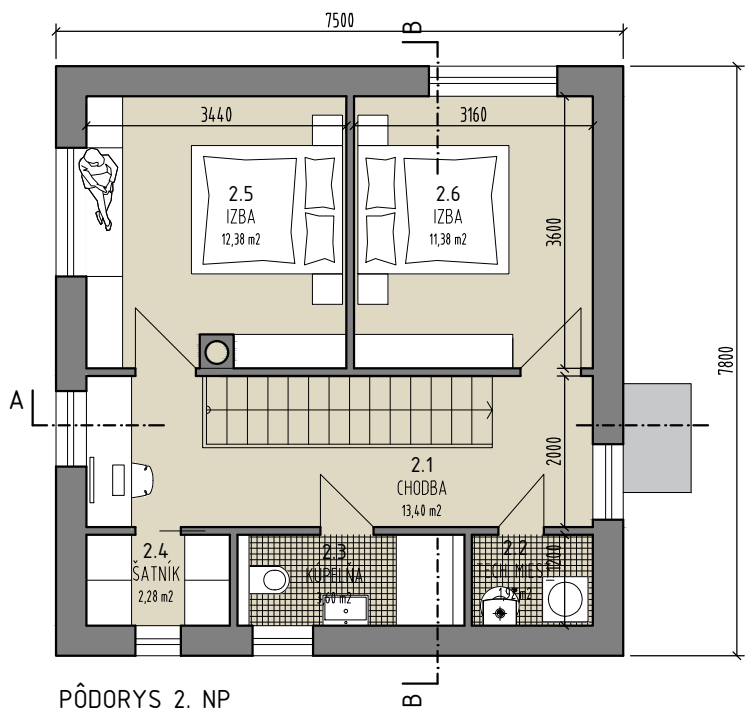
Dispozícia poschodia chatky pozostáva z dvoch rovnako veľkých izieb a príslušenstva tvoreného malou technickou miestnosťou s práčkou, kúpeľňou s WC a šatníkom. Komunikačný priestor so schodiskom je možné využívať aj ako pracovňu s písacím stolom. Konštrukcia drevenej strechy chatky je pultová, s obojsmerným sklonom cca 12°. Výška hrebeňa (vrcholu) strechy je cca 9m nad príľahlým terénom.

Po konštrukčnej stránke uvažujeme s chatkami ako s murovanými stavbami posadenými na betónovom základe, ktorý je zasadený do svahovitého terénu s prevýšením až cca 2m v rámci pôdorysu chatky. Fasáda chatiek bude kontaktná, zateplená polystyrénom s minerálnou omietkou tmavošedej, až antracitovej farby. Strešný plášť bude z tmavošedého plechu. Výplne otvorov budú drevené s izolačným dvojsklom.

### Základné bilancie

Počet chatiek	3
Počet ubytovaných	12
Počet parkovacích miest	9 (6 odstavných + 3 krátkodobé)
Plocha pásu pozemku popri komunikácii	213 m <sup>2</sup>
Plocha pásu pozemku pre prechod k chatkám	154 m <sup>2</sup>
Pozemok P1 (chatka A)	496 m <sup>2</sup>
Zastavaná plocha chatky	58,50 m <sup>2</sup>
Zastavaná plocha záhradného skladu	9,50 m <sup>2</sup>
IPP	0,14
Pozemok P2 (chatka B)	496 m <sup>2</sup>
Zastavaná plocha chatky	58,50 m <sup>2</sup>
Zastavaná plocha záhradného skladu	9,50 m <sup>2</sup>
IPP	0,14
Pozemok P3 (chatka C)	495 m <sup>2</sup>
Zastavaná plocha chatky	58,50 m <sup>2</sup>
Zastavaná plocha záhradného skladu	9,50 m <sup>2</sup>
IPP	0,14
Podlažná plocha chatky (A/B/C)	117 m <sup>2</sup>
Úžitková plocha chatky (A/B/C)	88,64 m <sup>2</sup>





Č. M.	NÁZOV	PLOCHA (m <sup>2</sup> )
1.1	VSTUP	7,34
1.2	WC	1,85
1.3	KUCHYŇA	8,25
1.4	OBÝVACIA IZBA	26,24

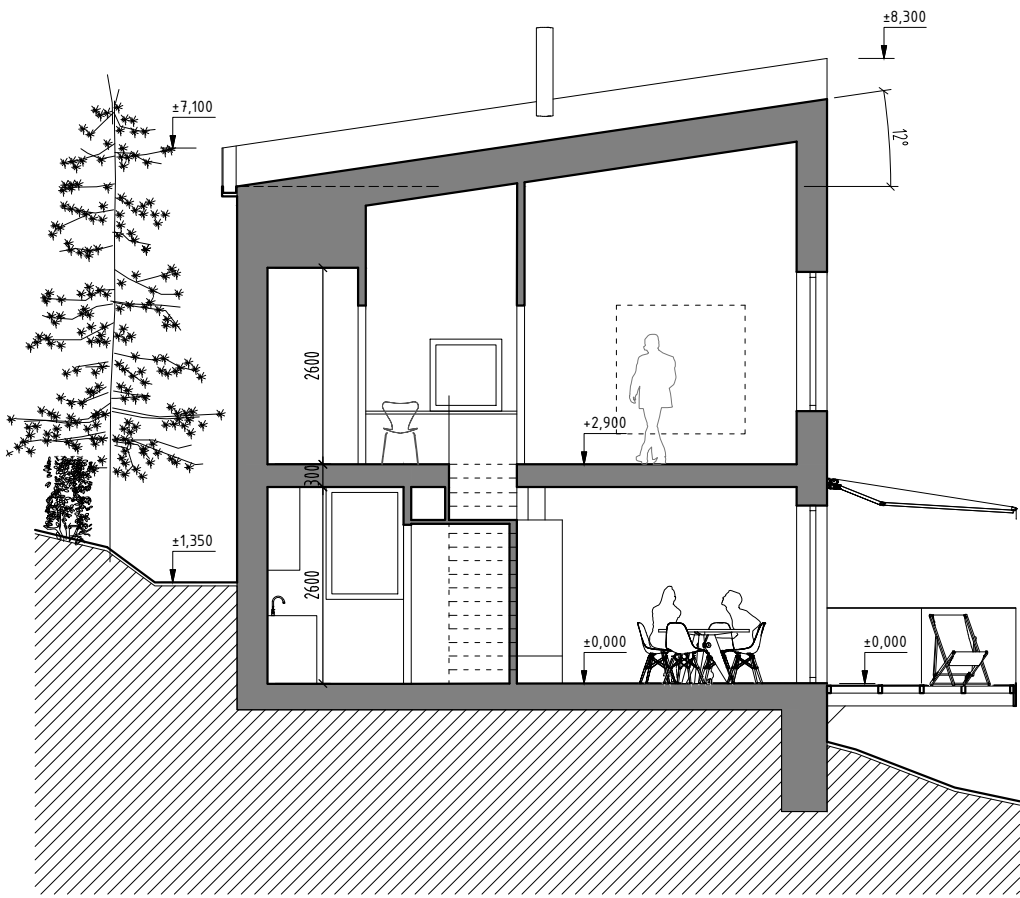
1.13	TERASA	20,34
------	--------	-------

ÚŽITKOVÁ PLOCHA 1. NP		43,68
-----------------------	--	-------

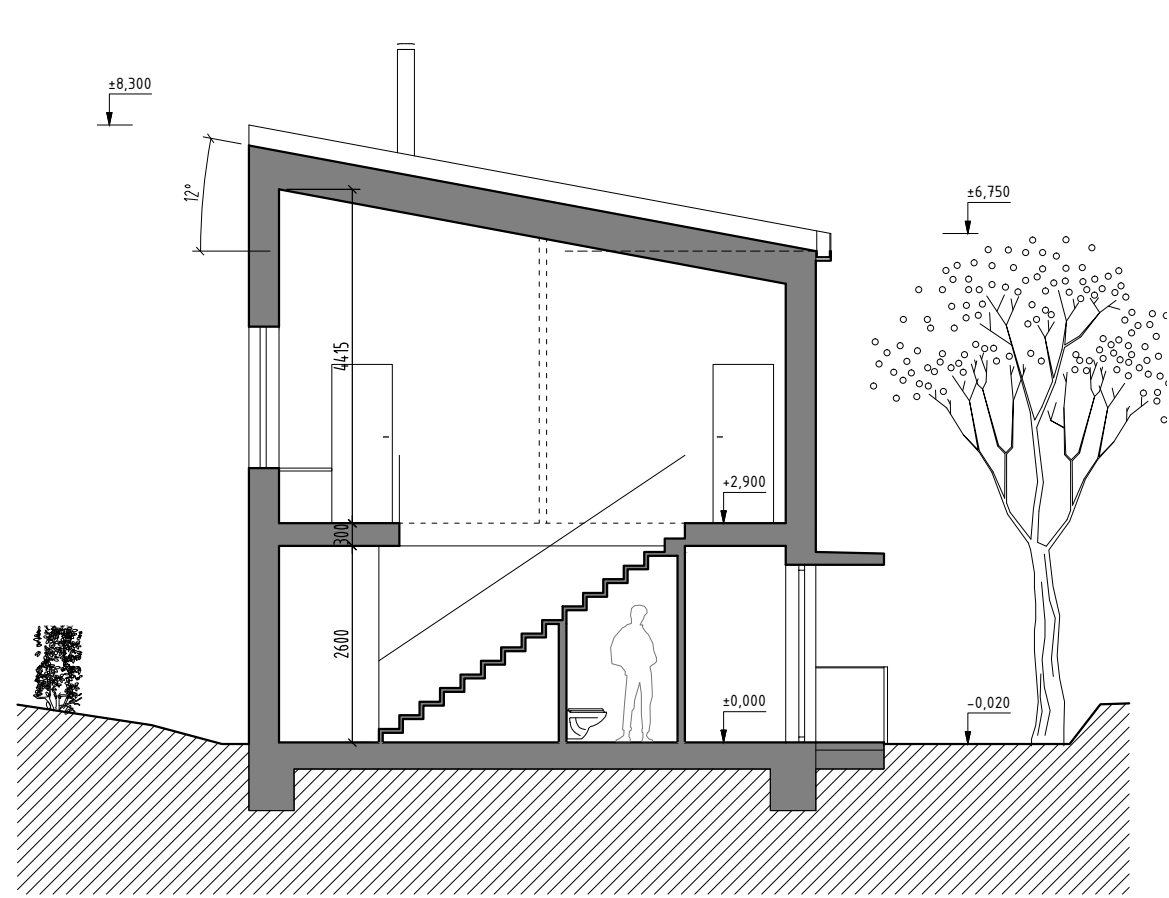
Č. M.	NÁZOV	PLOCHA (m <sup>2</sup> )
2.1	CHODBA	13,40
2.2	TECH. MIESTNOSŤ	1,92
2.3	KÚPEĽŇA	3,60
2.4	ŠATNÍK	2,28
2.5	IZBA	12,38
2.6	IZBA	11,38

ÚŽITKOVÁ PLOCHA 2. NP		44,96
-----------------------	--	-------





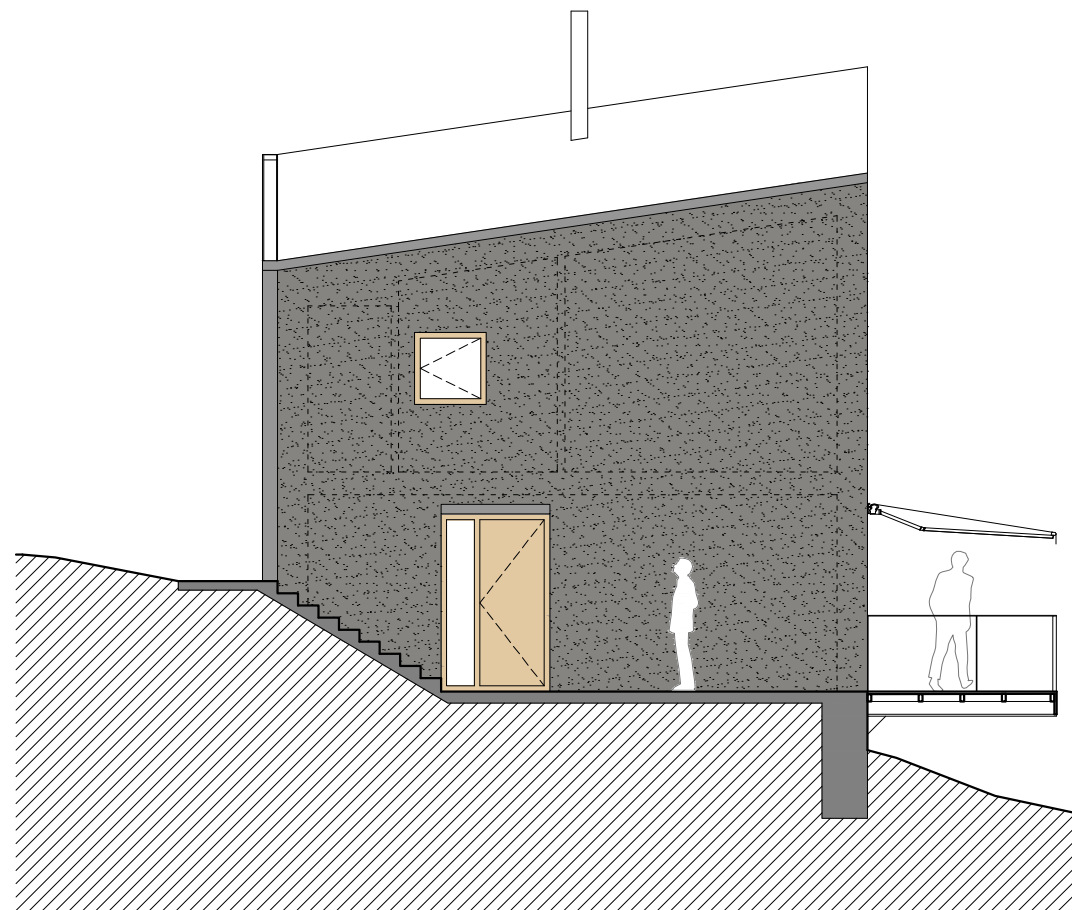
REZ B-B



REZ A-A



POHLAD SEVEROVÝCHODNÝ



POHLAD JUHOVÝCHODNÝ

