

# VELKÉ ROVNÉ

## TRI RODINNÉ DOMY

architektonická štúdiá | 04/2022 | OFFICE110 architekti



## Rodinné domy Veľké Rovné

Architektonická štúdia rieši umiestnenie troch rodinných domov v obci Veľké Rovné, okres Bytča. Parcela určené pre výstavbu č. 3632 leží na severne orientovanom svahu tesne pri hranici intravilánu obce a jej výmera je 1 854m<sup>2</sup>. Rozmery parcely sú cca 75x25m a domy sú na nej zoradené v pozdĺžnom smere, ktorý je kolmý na existujúcu miestnu asfaltovú komunikáciu nachádzajúcu sa na východnom okraji parcely.

Potreby statickej dopravy pre všetky 3 objekty vrátane dočasných parkovacích miest pre návštevy budú riešené vonkajšími parkovacími miestami umiestnenými na odčlenenom páse pozemku šírky cca 8m popri miestnej komunikácii. Pre každý objekt rodinného domu návrh počíta s dvomi odstavnými parkovacími miestami situovanými kolmo na komunikáciu a jedným návštevníckym miestom umiestneným na ploche medzi kolmými stojiskami a komunikáciou v pozdĺžnom smere. Prechod k domom je situovaný na okraji pásu pozemku popri komunikácii v jeho najvyššom mieste, kde je umiestnená dvojkridlová brána. Za ňou sa nachádza ďalšia spoločná časť pozemku umožňujúca primárne peší prechod k domom. Dĺžka prechodu je 13 až 38m. Vďaka svojej šírke 4m (3m vyrovnaného pásu) bude môcť sekundárne slúžiť aj pre potreby občasného prechodu zásobovacieho alebo záchranného vozidla.

Zvyšok parcely sa rozdelí na 3 pozemky veľkosti v priemere 495m<sup>2</sup> pre osadie objektov domov jedného typu, ktoré budú vzájomne mierne pootočené. Limitujúcim faktorom pre osadenie domov od existujúcej komunikácie vzdialenejších pozemkoch je prítomnosť vzdušného vedenia VN, ktoré pretína parcelu v severo-južnom smere a spolu so svojím ochranným pásmom (6m od krajných vodičov) vymedzuje nezastaviteľný pás pozemku celkovej šírky až takmer 14m. Okrem domov na každom pozemku uvažujeme s osadením záhradného skladu zapusteného do svahu v mieste terénneho zlomu v spodnej časti parcely.

Domy sú dvojpodlažné, nepodpivničené a majú takmer štvorcový pôdorys (7,50 x 7,80m) s vykonzolovanou terasou prízemí, ktorá sa vysúva nad svahovitý terén pozemku v smere výhľadu do doliny. Prízemie domov pozostáva z bočného vstupu a zádveria, príručného šatníku a WC pod schodami, kuchyne a spoločného priestoru jedálne a obývacej izby. Priamočiare schodisko na poschodie je v pôdoryse situované centrálné, oproti zasklenej stene obývačky. Pri schodisku budú umiestnené kachle, prípadne menší krb.

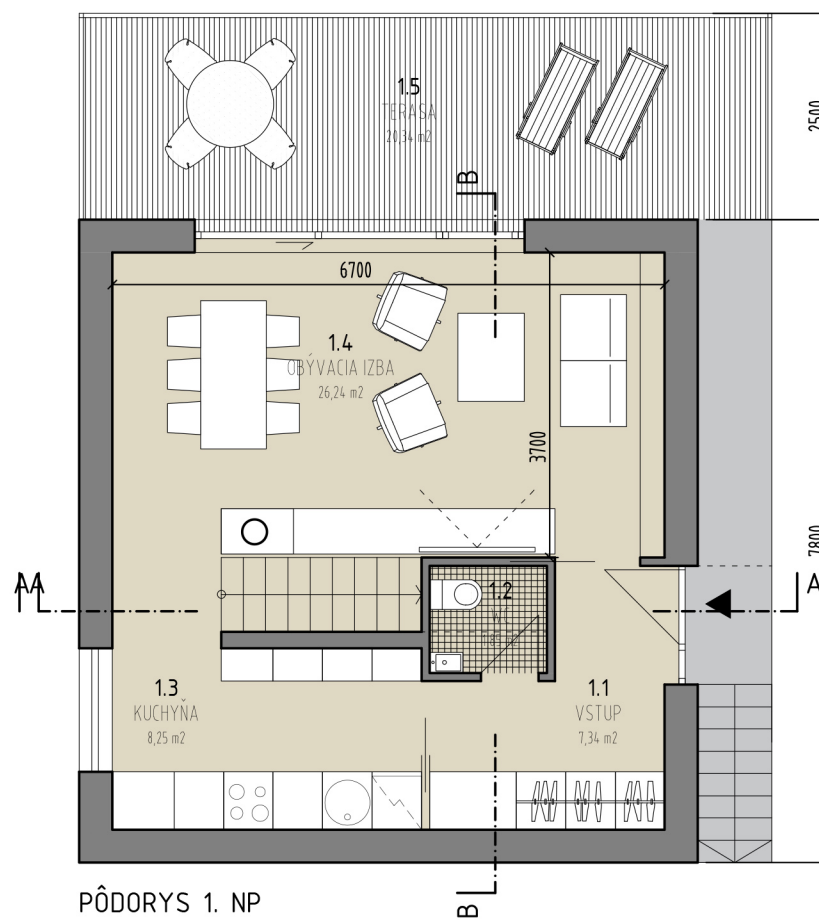
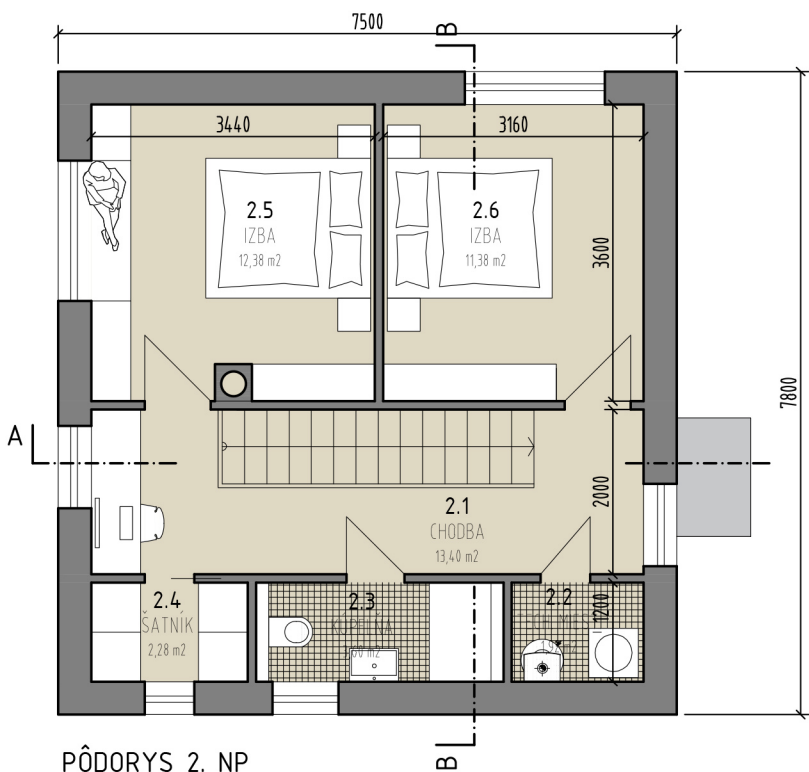
Dispozícia poschodia domu pozostáva z dvoch rovnako veľkých izieb a príslušenstva tvoreného malou technickou miestnosťou s práčkou, kúpeľňou s WC a šatníkom. Komunikačný priestor so schodiskom je možné využívať aj ako pracovňu s písacím stolom. Konštrukcia drevenej strechy domu je pultová, s obojsmerným sklonom cca 12°. Výška hrebeňa (vrcholu) strechy je cca 9m nad príľahlým terénom.

Po konštrukčnej stránke uvažujeme s domami ako s murovanými stavbami posadenými na betónovom základe, ktorý je zasadený do svahovitého terénu s prevýšením až cca 2m v rámci pôdorysu domu. Fasáda domu bude kontaktná, zateplená polystyrénom s minerálnou omietkou tmavošedej, až antracitovej farby. Strešný plášť bude z tmavošedého plechu. Výplne otvorov budú drevené s izolačným dvojsklom.

#### **Základné bilancie**

|   |                                 |
|---|---------------------------------|
| Počet domov                             | 3                               |
| Počet osôb                              | 12                              |
| Počet parkovacích miest                 | 9 (6 odstavných + 3 krátkodobé) |
| Plocha pásu pozemku popri komunikácii   | 213 m <sup>2</sup>              |
| Plocha pásu pozemku pre prechod k domom | 154 m <sup>2</sup>              |
| Pozemok P1 (Dom A)                      | 496 m <sup>2</sup>              |
| Zastavaná plocha domu                   | 58,50 m <sup>2</sup>            |
| Zastavaná plocha záhradného skladu      | 9,50 m <sup>2</sup>             |
| IPP                                     | 0,14                            |
| Pozemok P2 (Dom B)                      | 496 m <sup>2</sup>              |
| Zastavaná plocha domu                   | 58,50 m <sup>2</sup>            |
| Zastavaná plocha záhradného skladu      | 9,50 m <sup>2</sup>             |
| IPP                                     | 0,14                            |
| Pozemok P3 (Dom C)                      | 495 m <sup>2</sup>              |
| Zastavaná plocha domu                   | 58,50 m <sup>2</sup>            |
| Zastavaná plocha záhradného skladu      | 9,50 m <sup>2</sup>             |
| IPP                                     | 0,14                            |
| Podlažná plocha domu (A/B/C)            | 117 m <sup>2</sup>              |
| Úžitková plocha domu(A/B/C)             | 88,64 m <sup>2</sup>            |





| Č. M. | NÁZOV         | PLOCHA (m <sup>2</sup> ) |
|-------|---------------|--------------------------|
| 1.1   | VSTUP         | 7,34                     |
| 1.2   | WC            | 1,85                     |
| 1.3   | KUCHYŇA       | 8,25                     |
| 1.4   | OBÝVACIA IZBA | 26,24                    |

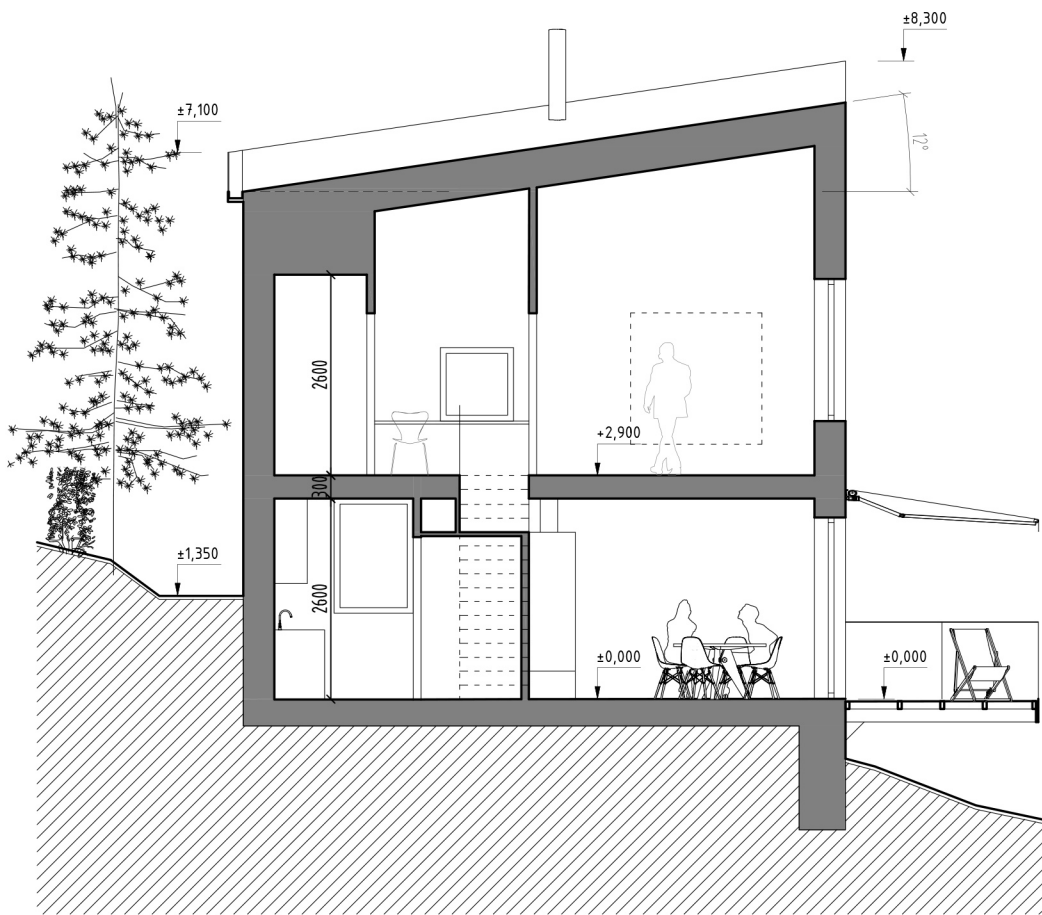
|      |        |       |
|------|--------|-------|
| 1.13 | TERASA | 20,34 |
|------|--------|-------|

|                       |  |       |
|-----------------------|--|-------|
| ÚŽITKOVÁ PLOCHA 1. NP |  | 43,68 |
|-----------------------|--|-------|

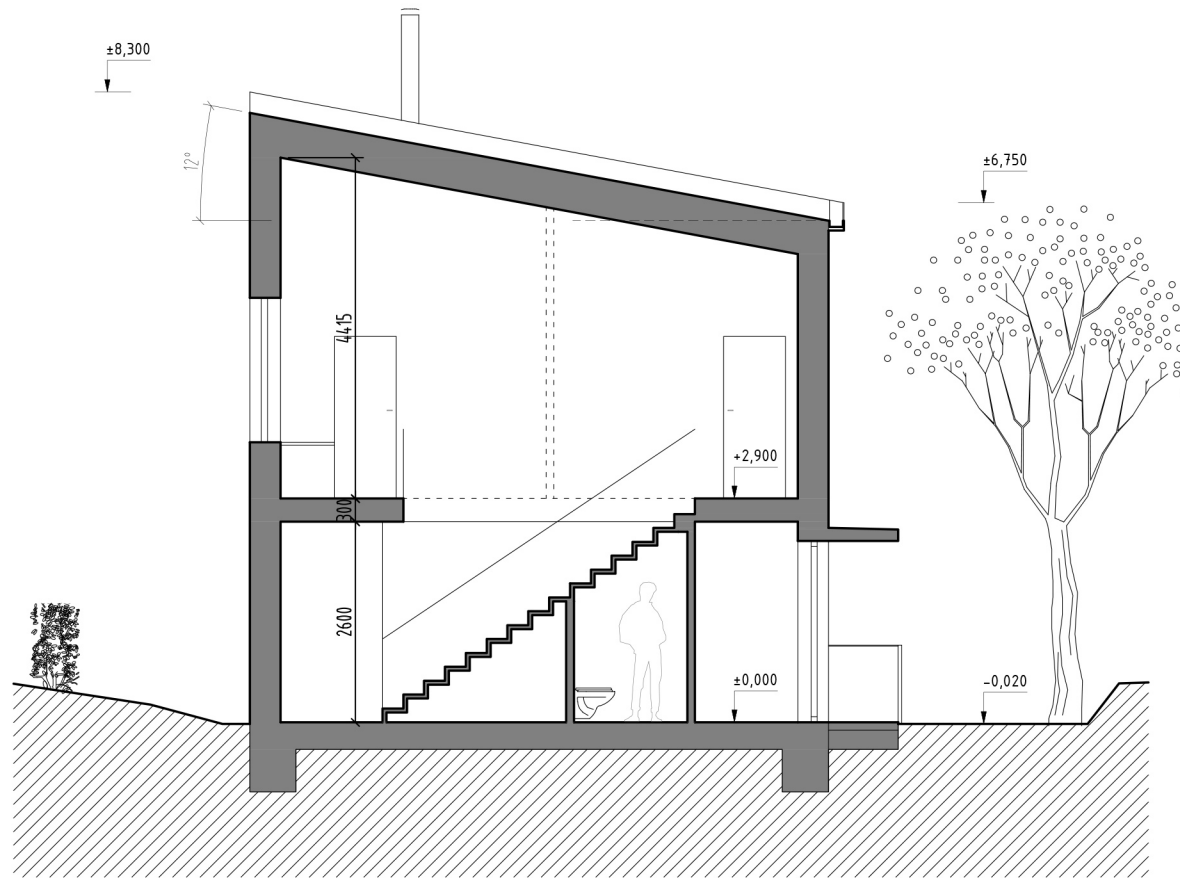
| Č. M. | NÁZOV           | PLOCHA (m <sup>2</sup> ) |
|-------|-----------------|--------------------------|
| 2.1   | CHODBA          | 13,40                    |
| 2.2   | TECH. MIESTNOSŤ | 1,92                     |
| 2.3   | KÚPEĽŇA         | 3,60                     |
| 2.4   | ŠATNÍK          | 2,28                     |
| 2.5   | IZBA            | 12,38                    |
| 2.6   | IZBA            | 11,38                    |

|                       |  |       |
|-----------------------|--|-------|
| ÚŽITKOVÁ PLOCHA 2. NP |  | 44,96 |
|-----------------------|--|-------|





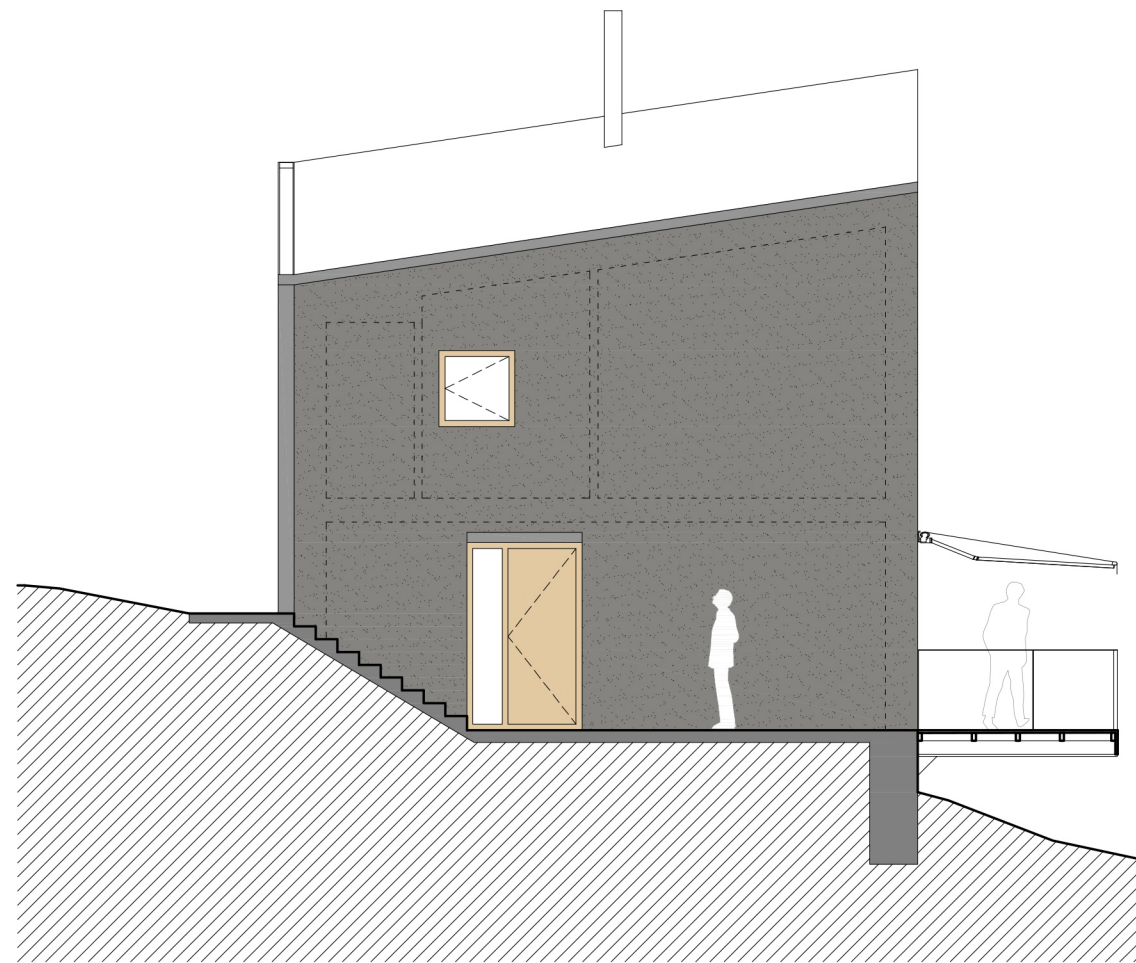
REZ B-B



REZ A-A



POHLAD SEVEROVÝCHODNÝ



POHLAD JUHOVÝCHODNÝ

