

# RODINNÝ DOM TRNOVÉ, ŽILINA

ŠTÚDIA | 03/2021 | OFFICE110 ARCHITEKTI



346

## RODINNÝ DOM TRNOVÉ, ŽILINA

Architektonická štúdia rieši novostavbu rodinného domu v obci Trnové, okres Žilina. Navrhovaný rodinný dom je osadený v strmom svahu s východnou orientáciou ktorého prevýšenie je cca 5m. Pozemok sa nachádza na okraji existujúcej zástavby RD pri komunikácii Dolná Trnová z ktorej bude aj dopravné napojený. V súčasnosti sa na pozemku nachádza trávnatá plocha a náletová zeleň, ktorá bude pred výstavbou odstránená.

V zmysle UPI č.2019-OS-RIH zo dňa 3.2.2020 je pozemok v prevažnej miere súčasťou funkčnej plochy 8.31.BI/04 so základnou funkciou bývania v RD pri dodržaní min. indexu ozelenenia 0,6 (splnené). Navrhovaný objekt by mal korešpondovať s okolitou zástavbou.

Z dôvodu potreby dodržania regulatívu zelene a terénnych daností je dom navrhnutý ako dvojpodlažný s ustúpeným podlažím a s minimálnou zastavanou plochou. Vstup do domu je riešený z úrovne príľahlej komunikácie cez spevnenú a prekrytú plochu slúžiacu na zaparkovanie 2 osobných áut. Vzhľadom na odsadenie týchto trvalých parkovacích miest od cesty bude na príjazdovej ploche umožnené dočasné parkovanie pre návštevy. Vstupné priestory domu pozostávajú zo zádveria a presvetlenej chodby so schodiskom, ktoré prepája všetky podlažia domu. Na vstupnom podlaží sa ďalej nachádzajú 2 detské izby s príslušenstvom a technickou miestnosťou s práčkou. Denná časť domu s obývačkou, kuchyňou a jedálňou zaberá spodné podlažie, orientované do záhrady – terénymi úpravami vytvorenej terasy tvoriacej v podstate jedinú rovinatú časť pozemku. Pred jedálňou je navrhnutá zapustená (prekrytá) drevená terasa, ktorá bude exteriérovým terénnym schodiskom spojená so vstupnými priestormi v úrovni cesty. Horné podlažie je vyhradené pre spáľňu rodičov s príslušenstvom a strešnou terasou s výhľadom do údolia.

Architektúra sa snaží o civilný moderný výraz ale mierkou ani použitými materiálmi nebude vybočovať z rámca stanoveného okolitým prostredím. Dom bude ukončený plochou strechou s atikou, ktorá však bude mať rôznu skladbu v závislosti miesta a funkcie – strecha nad ustúpeným podlažím bude nepochôdzna štrková, nad prízemím bude strecha tvorená terasou s vegetačnými plochami zelene po svojich bokoch, nad carportom bude vyľahčená strecha tvorená fóliou. Fasáda objektu bude zateplená a omietnutá minerálnou omietkou v dvoch farebných odtieňoch a rôznej zrnitosti. Výplne okenných otvorov navrhujeme ako drevené s hliníkovými žalúziami so zapustenými kastlíkmi. Zábradlia okien s parapetom nižším ako 900mm navrhujeme ako sklenené.

V Bratislave, 2.3.2021

Umiestnenie stavby:	Parcela č. 1232/1, 1233/4, 1405/130
Rozloha pozemku celkom:	301 m <sup>2</sup>
Zastavaná plocha RD:	113,6 m <sup>2</sup>
Index zastavaných plôch:	0,38
Podlažná plocha RD:	179,8 m <sup>2</sup>
Index podlažných plôch:	0,60
Úžitková plocha RD:	120,97 m <sup>2</sup>
Spevnené plochy (mimo ZP):	13,41 m <sup>2</sup>
Plocha zelene:	174 m <sup>2</sup> + 8,70 m <sup>2</sup> zeleň strešnej terasy na 2. NP
Index zelene:	0,60
Počet parkovacích miest:	3 (2 stále a 1 dočasné)

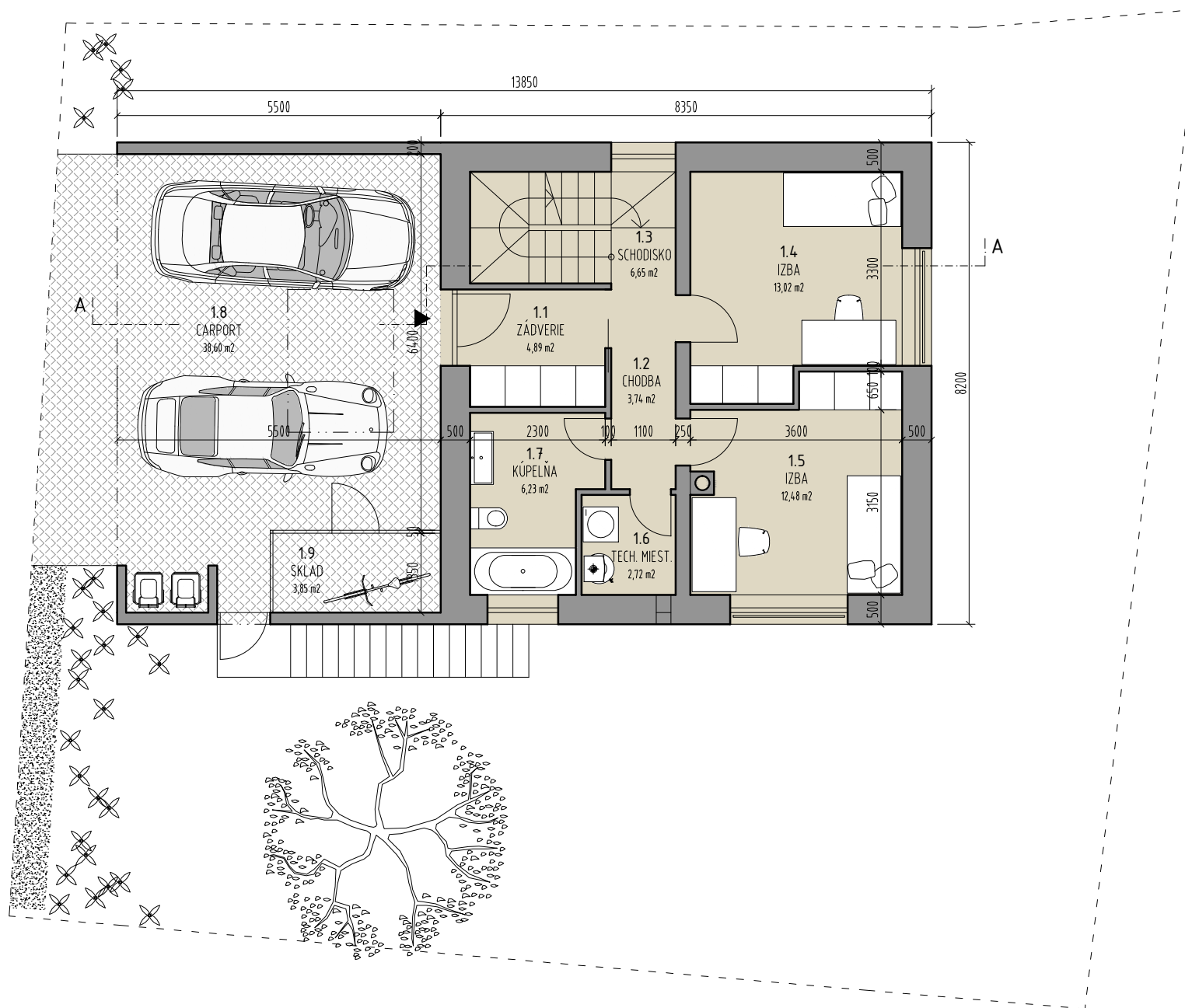


## BILANCIE

PLOCHA POZEMKU:	301,0 m <sup>2</sup>
ZASTAVANÁ PLOCHA:	113,6 m <sup>2</sup>
INDEX ZASTAVANOSTI:	0,38
PODLAŽNÁ PLOCHA:	179,8 m <sup>2</sup>
INDEX PODLAŽNÝCH PLÔCH:	0,60
PLOCHA ZELENE:	182,7 m <sup>2</sup>
INDEX ZELENE:	0,60



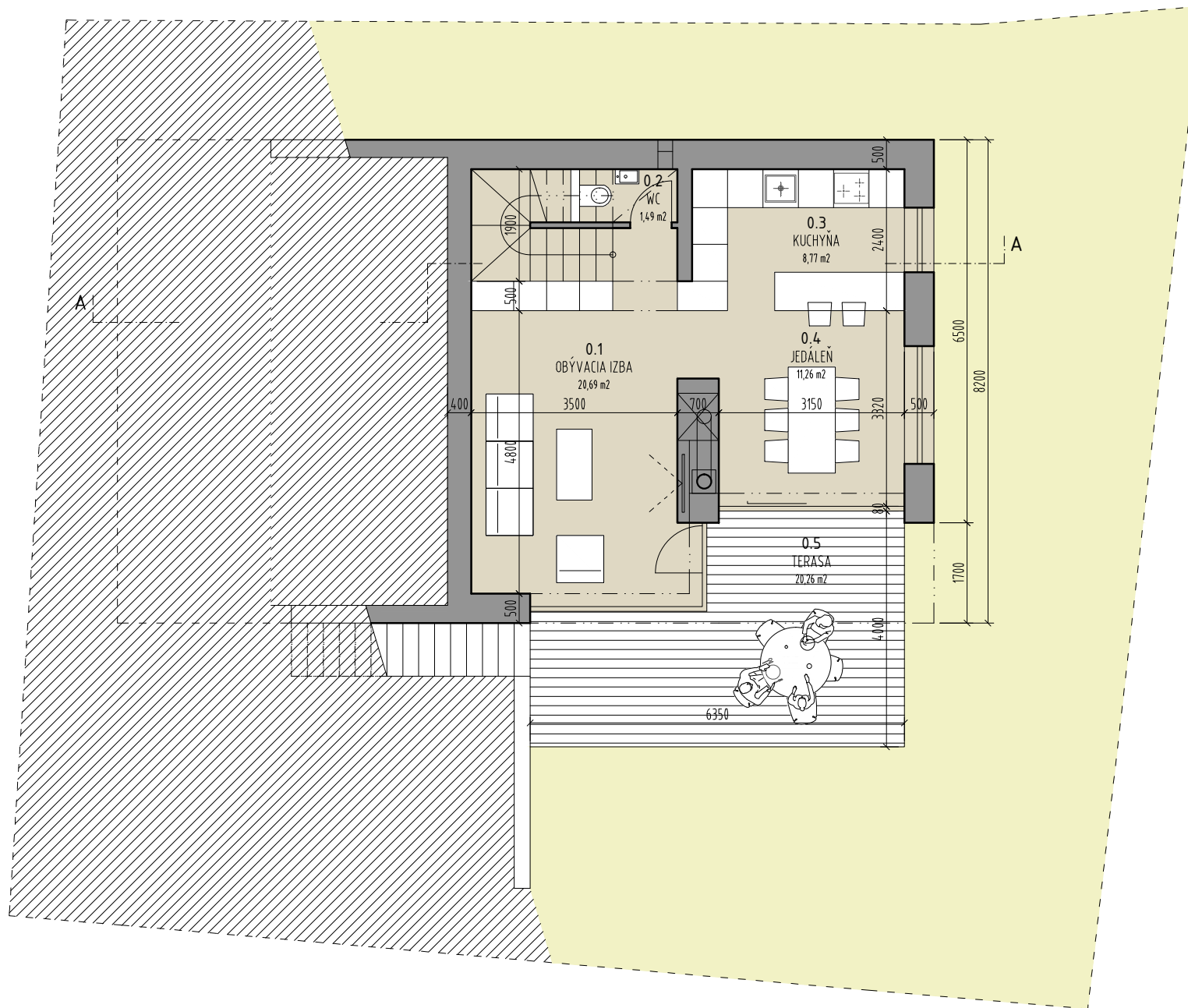
SITUÁCIA 1:200



Č. M.	NÁZOV	PLOCHA (m <sup>2</sup> )
1.1	ZÁDVERIE	4,89
1.2	CHODBA	3,74
1.3	SCHODISKO	6,65
1.4	IZBA	13,02
1.5	IZBA	12,48
1.6	TECH. MIEST.	2,72
1.7	KÚPEĽŇA	6,23
1.8	CARPORT	38,60
1.9	SKLAD	3,85
ÚŽITKOVÁ PLOCHA		49,73



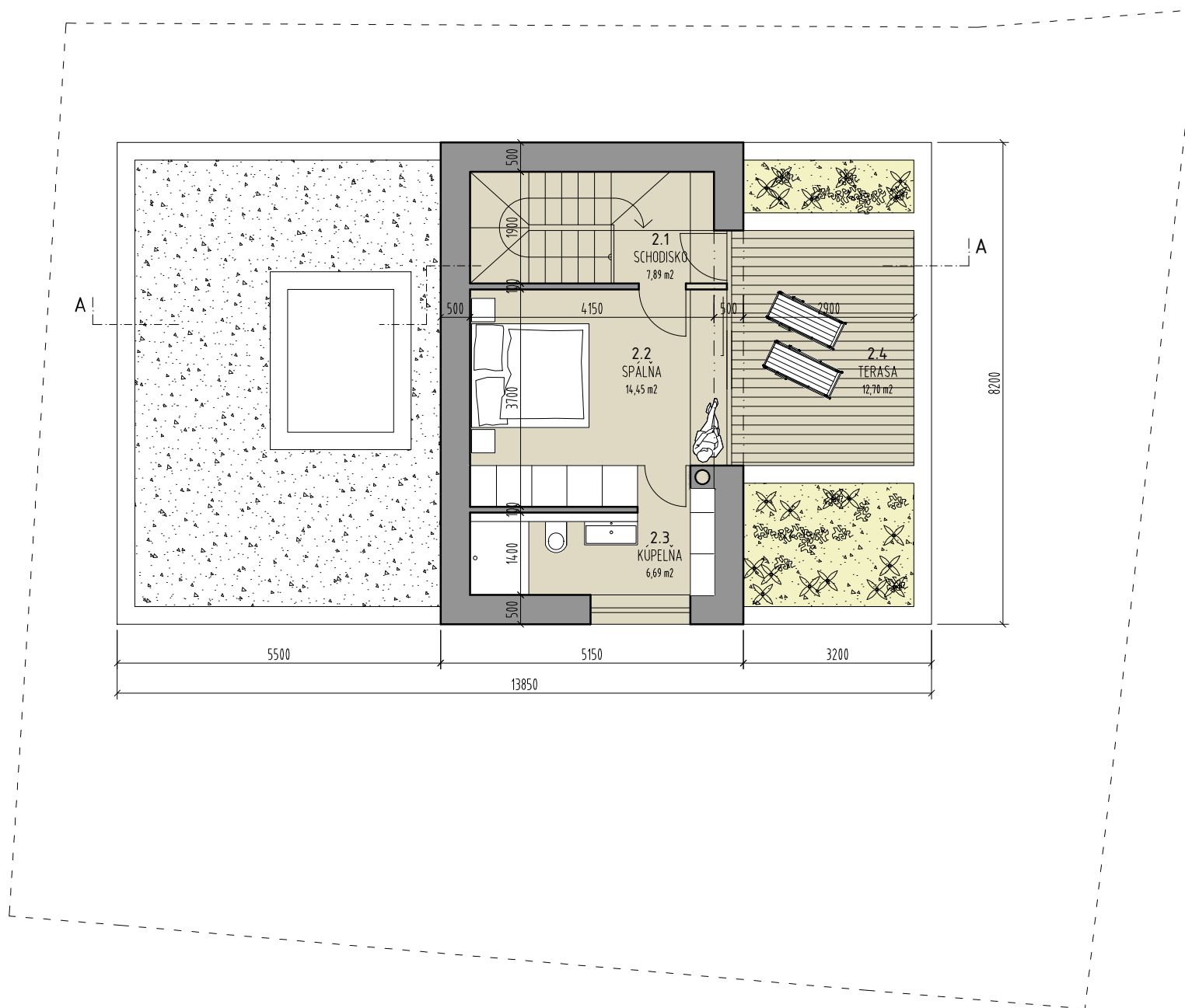
PÔDORYS 1. NP 1:100



Č. M.	NÁZOV	PLOCHA (m <sup>2</sup> )
0.1	OBÝVACIA IZBA	20,69
0.2	WC	1,49
0.3	KUCHYŇA	8,77
0.4	JEDÁLEŇ	11,26
0.5	TERASA	20,26
ÚŽITKOVÁ PLOCHA		42,21



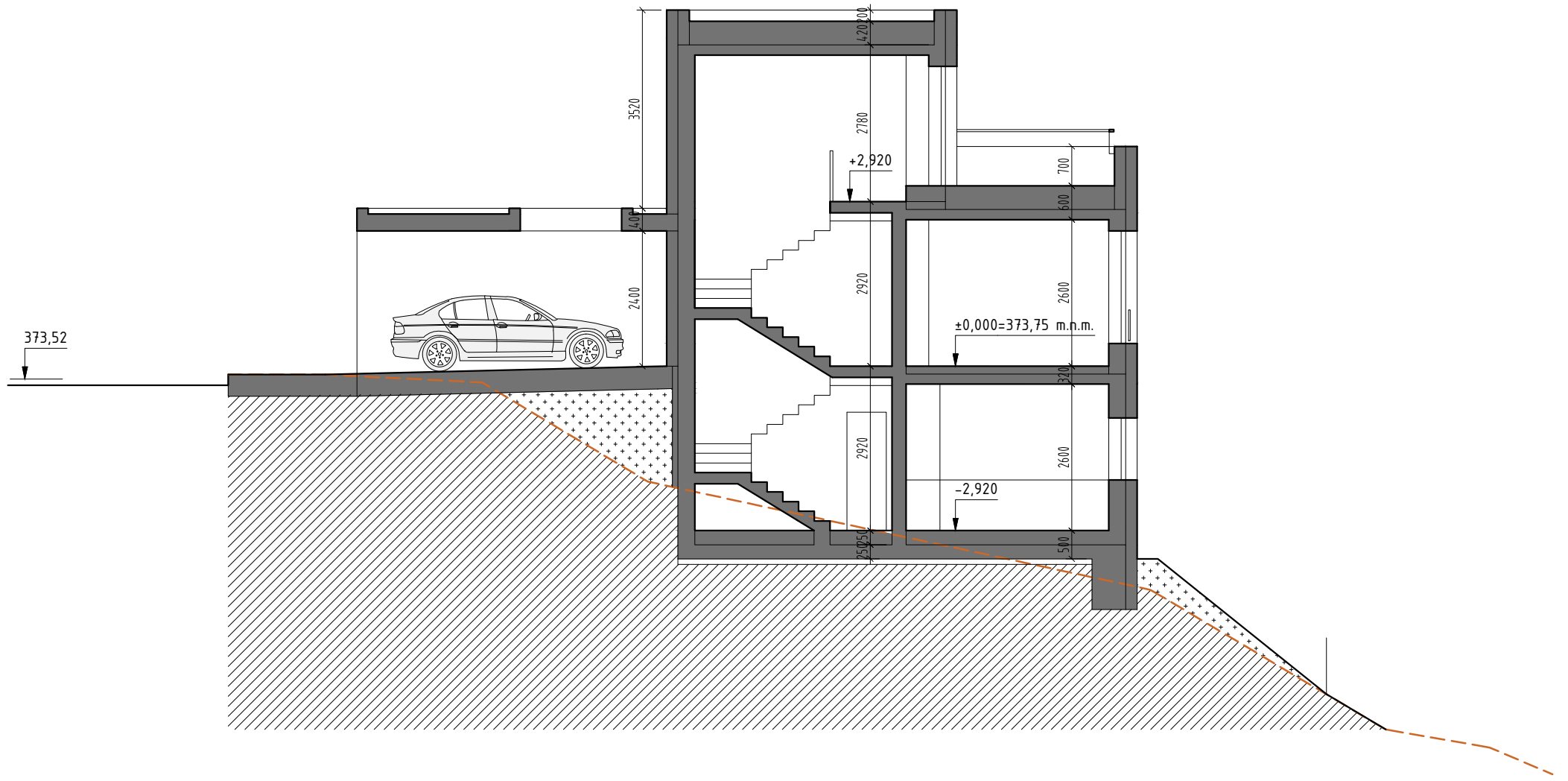
PÔDORYS 1. PP 1:100



Č. M.	NÁZOV	PLOCHA (m <sup>2</sup> )
2.1	SCHODISKO	7,89
2.2	SPALŇA	14,45
2.3	KÚPEĽŇA	6,69
2.4	TERASA	12,70
ÚŽITKOVÁ PLOCHA		29,03



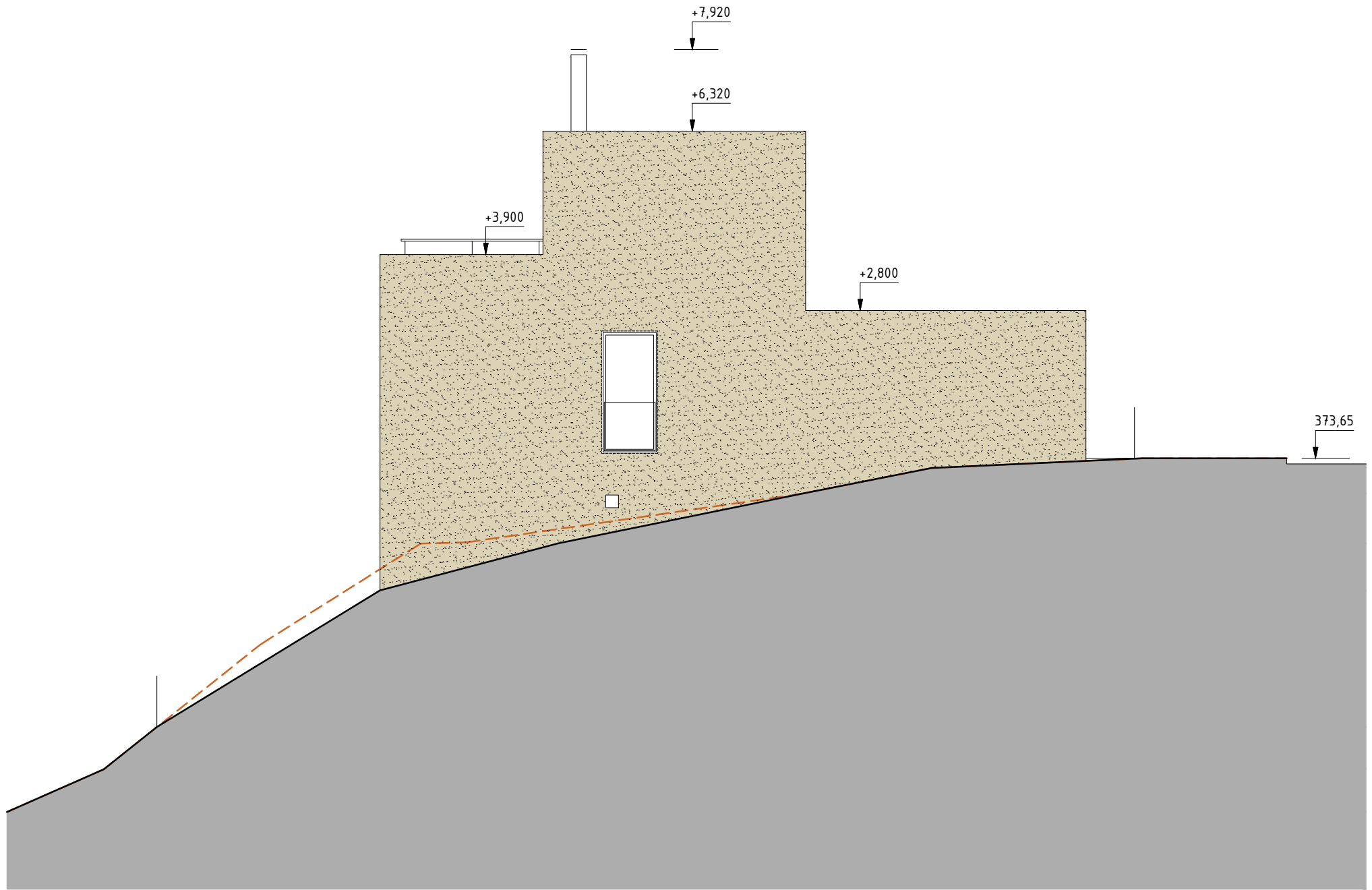
PÔDORYS 2. NP 1:100



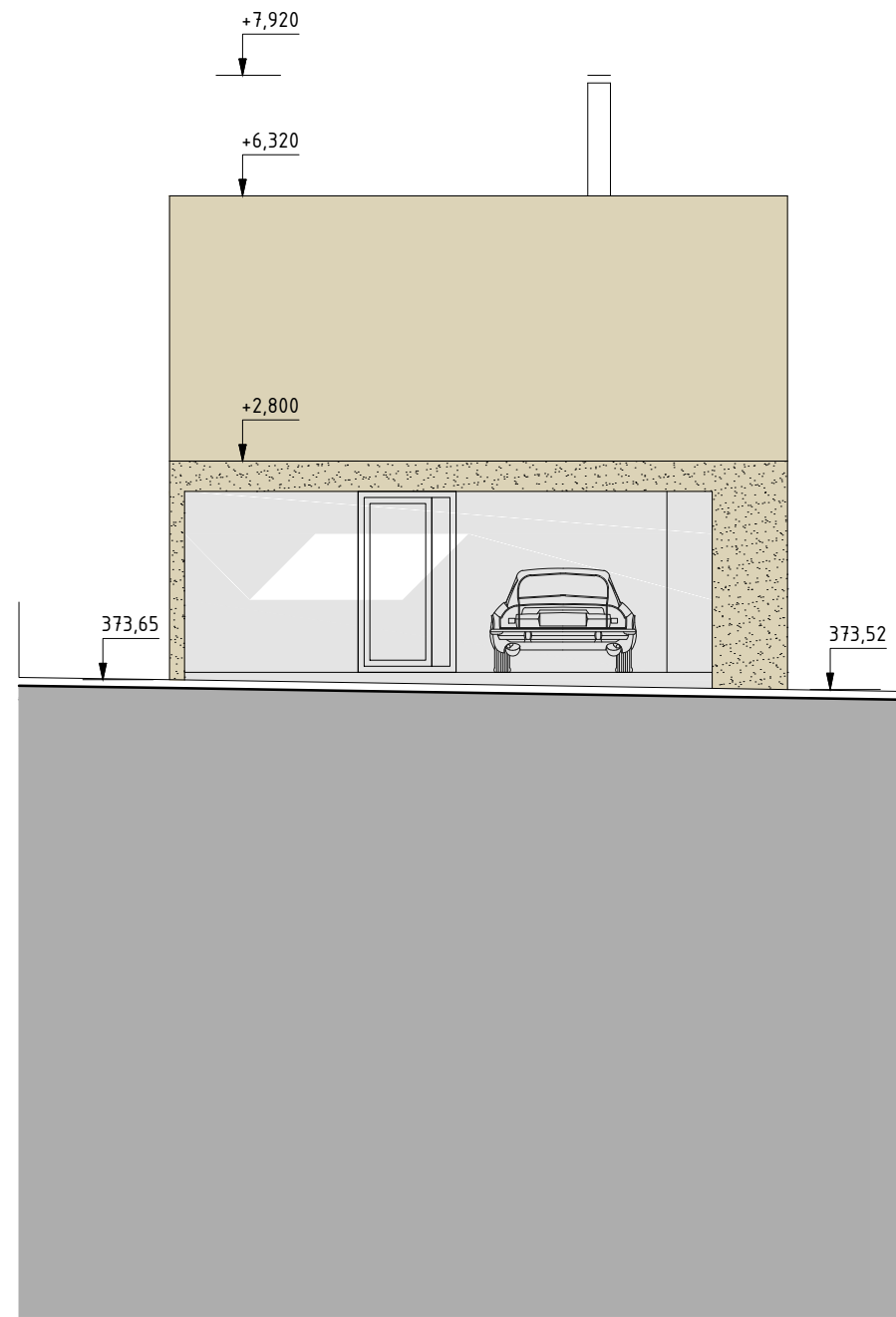
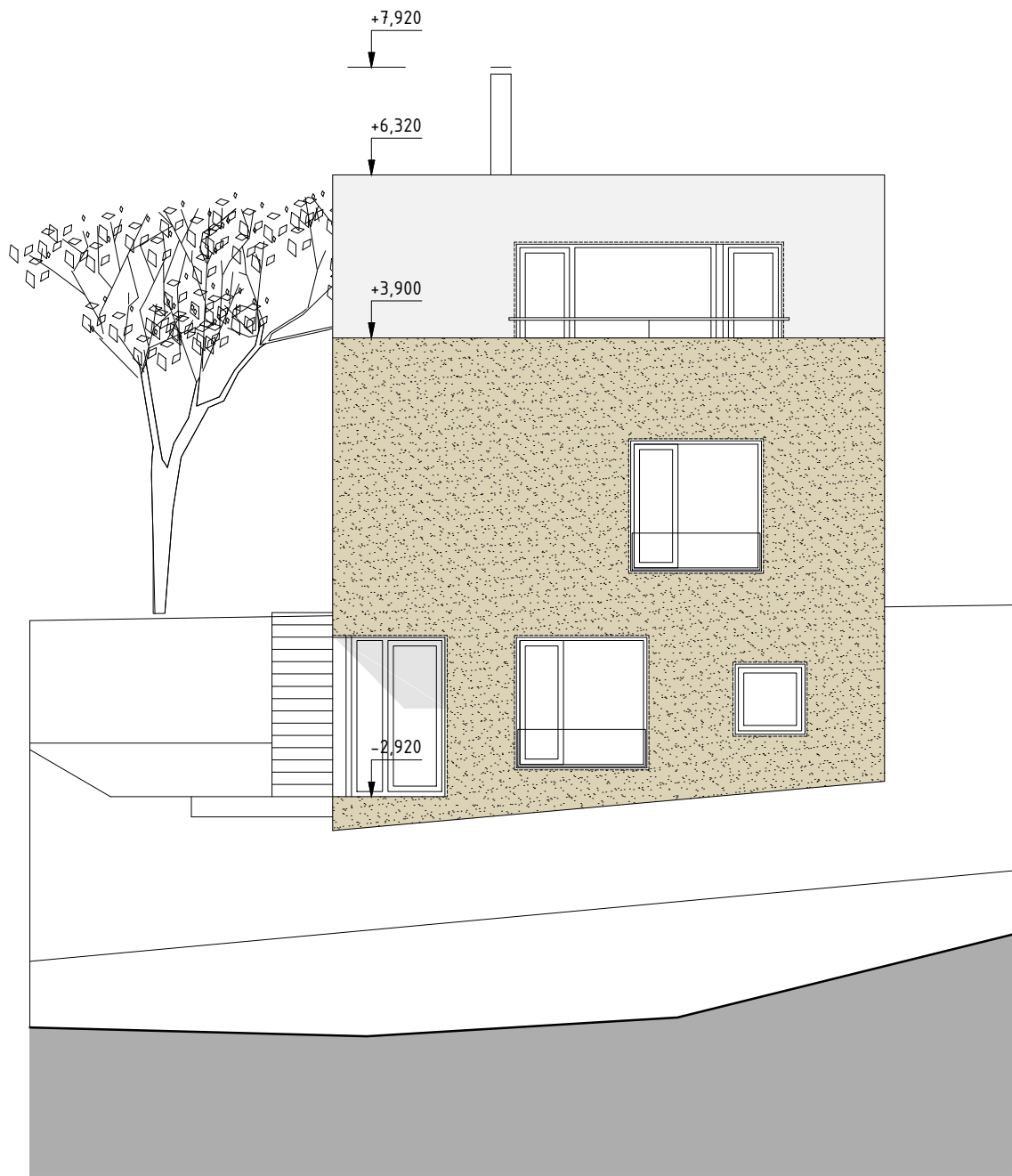


POHLAD JUŽNÝ 1:100





POHLAD SEVERNÝ 1:100



POHĽAD VÝCHODNÝ A ZÁPADNÝ 1:100





